

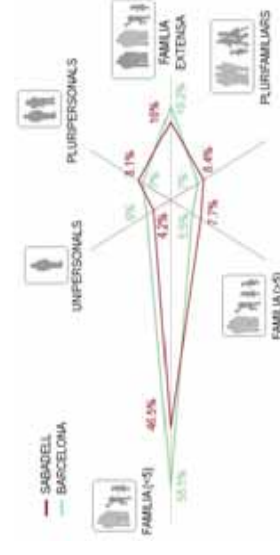
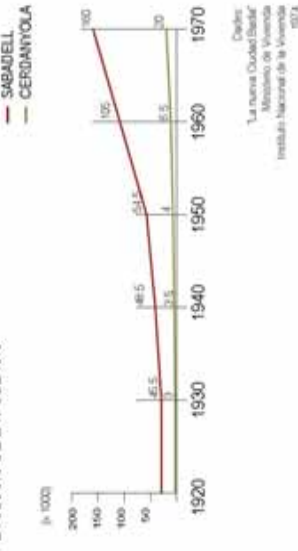
Badia del Vallès

# Índex

Qüestions prioritàries sobre l'habitatge al municipi

- 1) Introducció a Badia del Vallès
- 2) Fi del règim d'habitatges de protecció oficial. Reptes i estratègia
- 3) Rehabilitació energètica com a eina de transformació
- 4) Pobresa energètica i el dret al confort

## EVOLUCIÓ DE LA POBLACIÓ

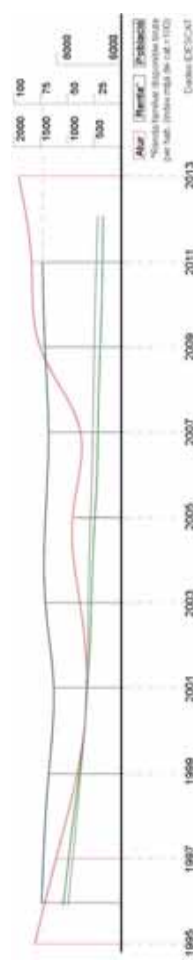


## 1) Introducció

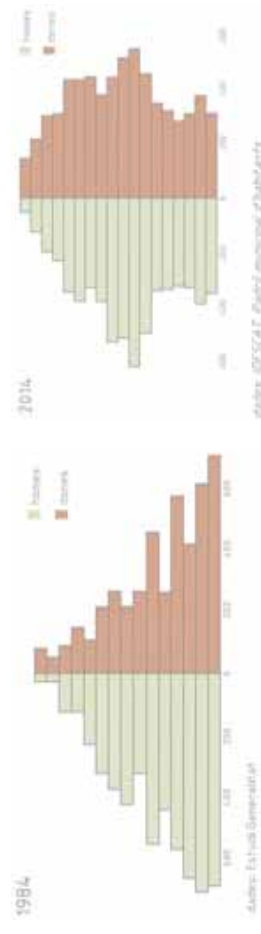
Evolució de la població abans de la construcció del polígon d'habitatges

Estudi dels models familiars de l'entorn del municipi abans de la seva construcció (1970)

Cronologia de l'evolució de l'atur, rentat i població de 1995 a 2013



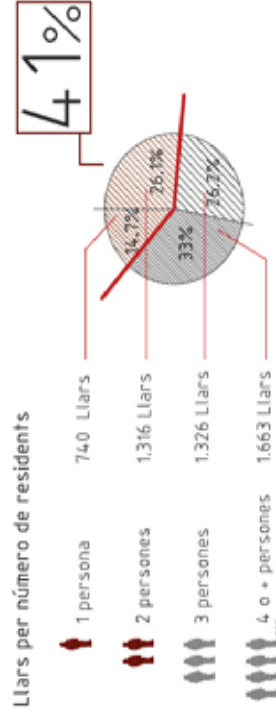
Anàlisi demogràfic



**Ànlisi de l'evolució de la densitat del municipi**



**Ànlisi de densitat dins de la llar**



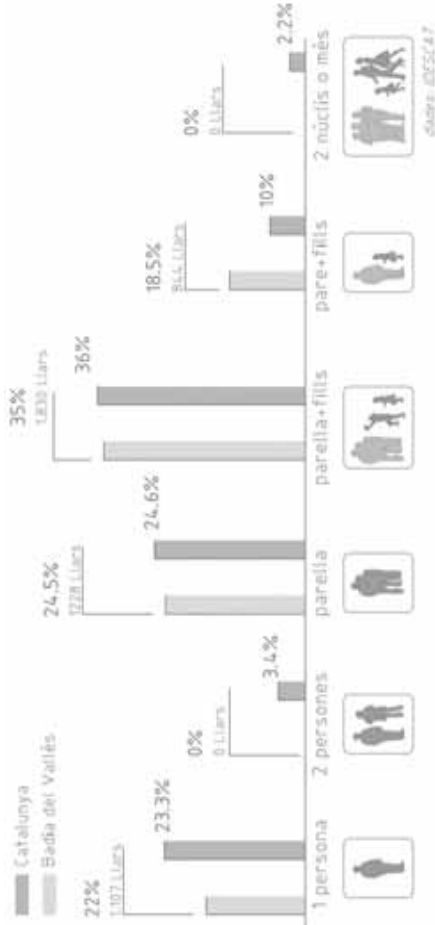
Dades: IDESCAT

**DEFICIÈNCIES GENERALITZADES**

AMIANT / PONTS TÈRMICS / INSTAL·LACIONS NO REGULADES / MAL AÏLLANT / CONDENSACIONS



**Ànlisi dels tipus de nuclis familiars**



Dades: IDESCAT

**2) Fi d'HPO**

Inici del règim de protecció oficial : 1975  
(al 100% dels habitatges del municipi)

Data límit: 2025

**Objectius**

- 1) Seguir garantint el dret a l'habitatge
- 2) Trencar amb les dinàmiques de guetificació del municipi

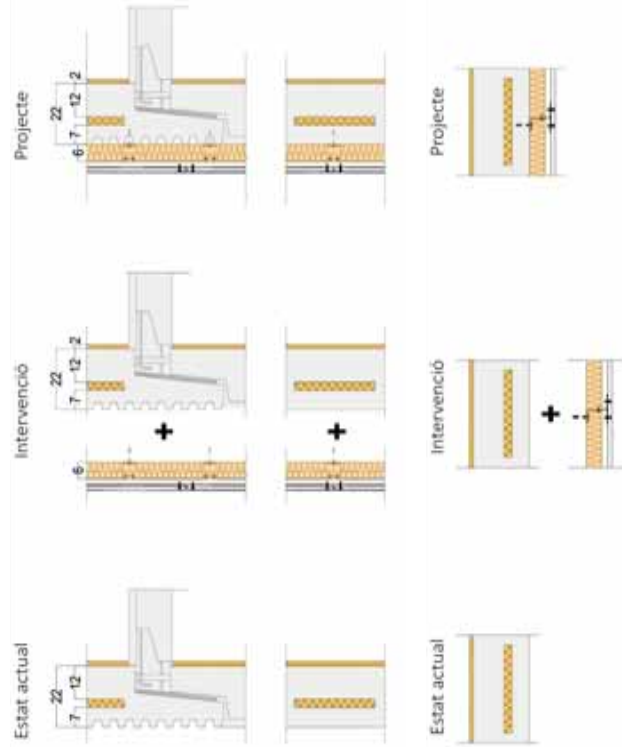
**Estratègia**

- 1) Conservar una quota mínima d'habitatge social (\*)
- 2) Generar valor afegit als habitatges

### Estratègia

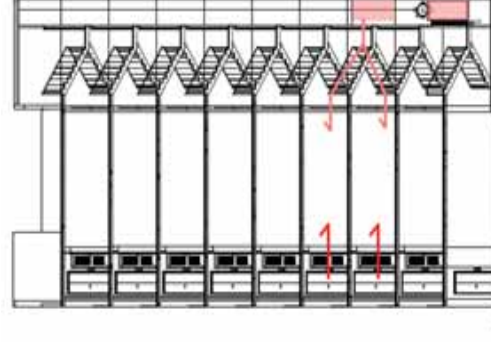
- 1) Conservar una quota mínima d'habitatge social – Evitar gentrificació
  - A) Adquirir pisos propietats de bancs
  - B) Transformar propietats de l'Ajuntament en habitatges
  - C) Adquirir pisos rehabilitats que els propietaris vulguin vendre
- 2) Generar valor afegit als habitatges
  - A) Diversificació de la tipologia d'habitatges actual per atraure nous perfils d'inquilins
  - B) Cobrir les necessitats d'habilitat bàsiques dels inquilins actuals  
(confort tèrmic, accessibilitat, etc.)

### EFICIÈNCIA ENERGÈTICA

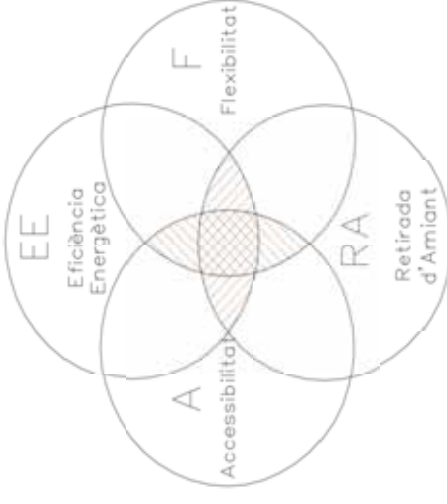
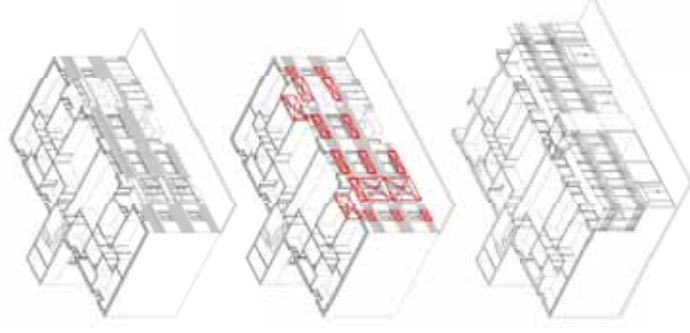


**AÏLLAMENT TÈRMIC A TOTA LA PELL**  
+  
**CANVI DE FUSTERIES**  
+  
**ELIMINACIÓ DE PONTS TÈRMICS**

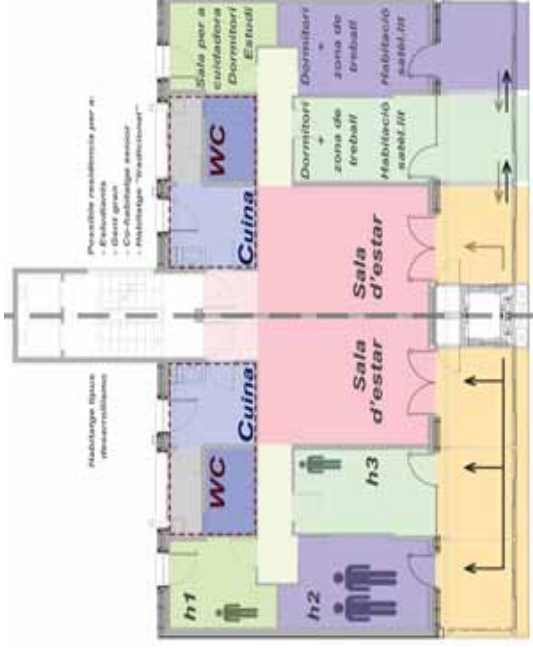
### ACCESSIBILITAT



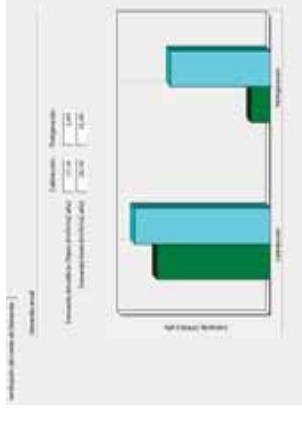
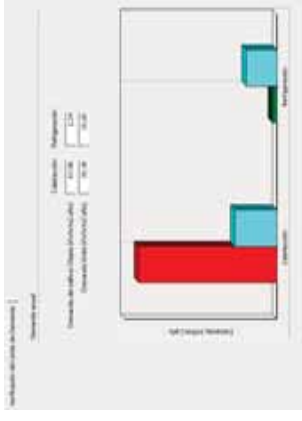
### 3) ReHabilitació energètica



## FLEXIBILITAT



## REDUCCIÓ DE LA DEMANDA ENERGÈTICA PER CLIMA



## SOLUCIONS

### Tècniques

FASE 1 – PASSIBITZACIÓ DE BLOCS – BAIXADA DE DEMANDA

FASE 2 – CONSUM DE FONTS D'ENERGIA RENOVABLES

### Econòmiques

OPCIÓ 1 - PAGAMENT DE L' INQUILÍ

OPCIÓ 2 – PAGAMENT A PLAÇOS AMB QUOTES URBANÍSTIQUES

OPCIÓ 3 – PAGAMENT DE L'ADMINISTRACIÓ AMB ANOTACIONS REGISTRALS DE LES CÀRREGUES

### Socials

PLA D'OCCUPACIÓ

MILLOR RELACIÓ HABITATGE – ESPAI PÚBLIC

HABITATGES COMPATIBLES AMB NECESSITATS DELS INQUILINS

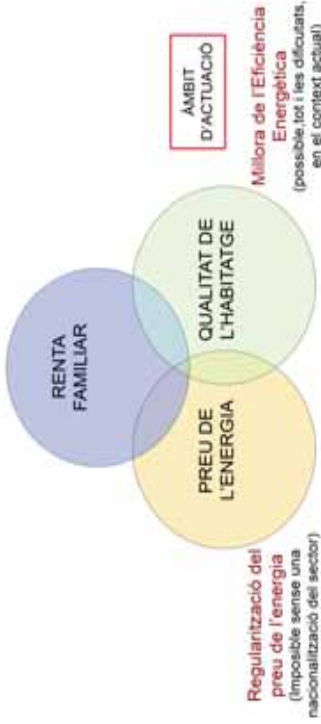
## 4) Pobresa energètica

### Objectius:

- 1- Definir de forma clara què és la pobresa energètica i com afecta a Badia del Vallès
- 2- Consolidar els indicadors per a diagnosticar i tractar els casos de pobresa energètica al municipi
- 3- Analitzar el tipus d'habitatge, la seva demanda energètica i la capacitat dels usuaris de pagar-la
- 4- Analitzar el tipus d'ajuts que s'estan donant des de l'administració
- 5- Analitzar el perfil d'usuaris que reben els ajuts
- 6- Proposar accions alternatives al pagament de subministres



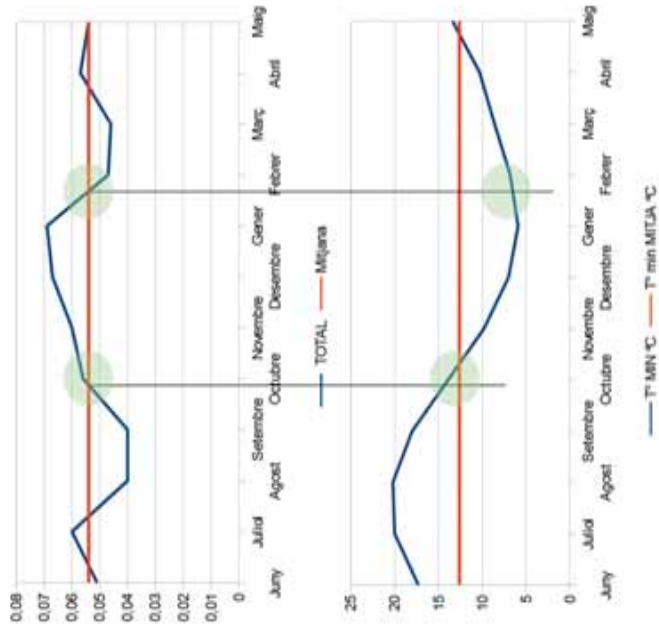
Política redistributiva real  
(impossible dins d'un sistema de lliure mercat)



### RISCOS

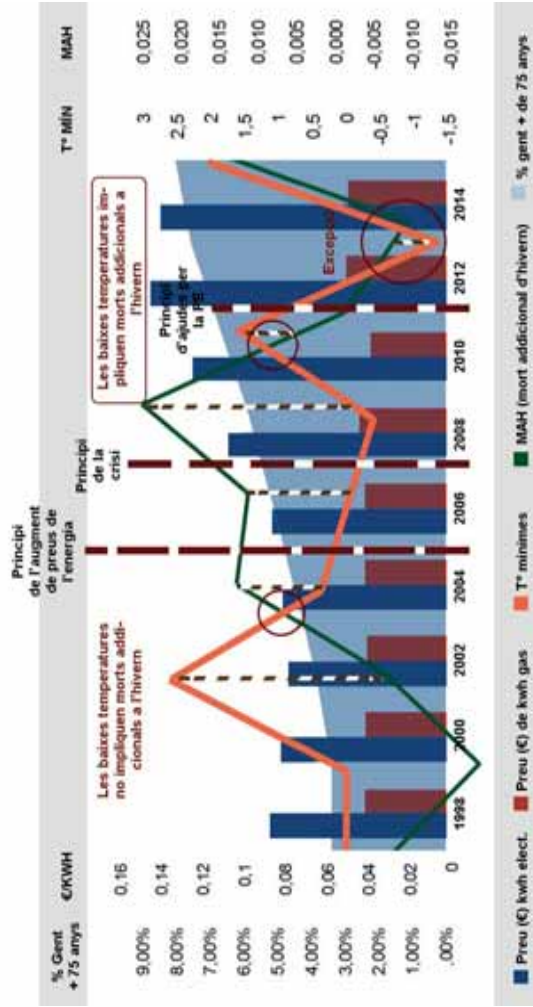
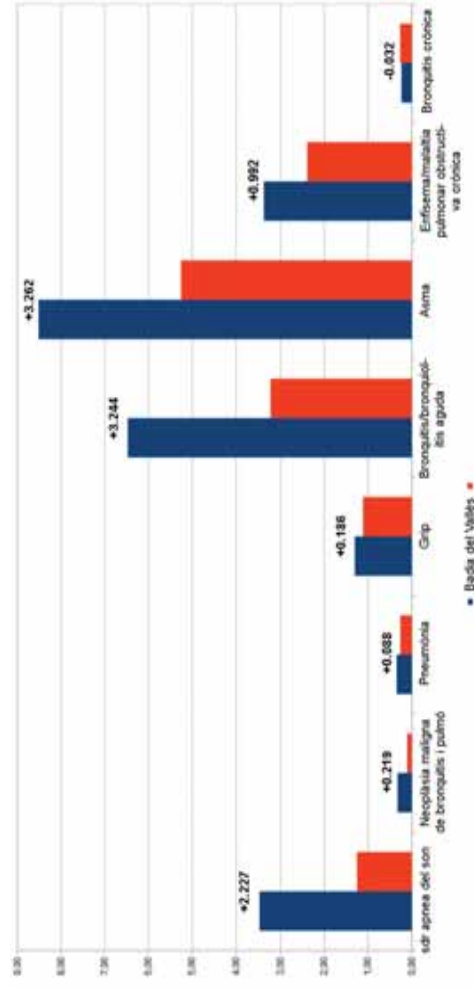
### Mort Addicional d'Hivern

Morts per cada 100 habitants



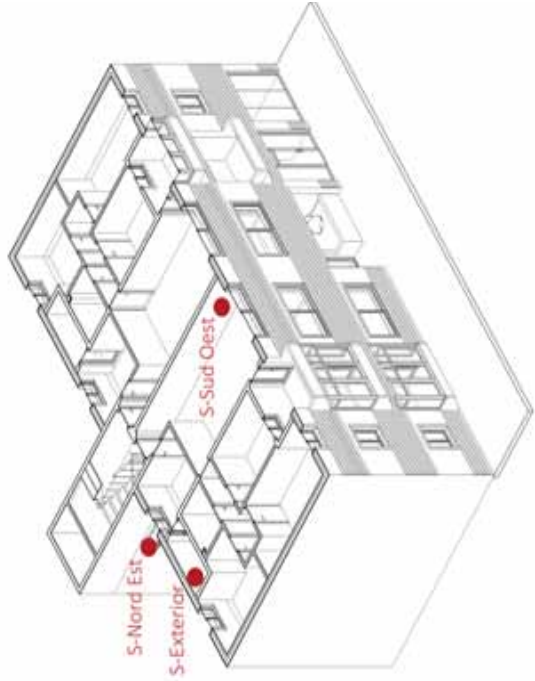
### Temperatures mínimes

### Comparació entre malalties pulmonars



Font: Elaboració pròpia  
Dades: IDESCAT

Preses de dades de T° a un habitatge en època de fred



Del 01-20-2017  
Al 02-12-2017

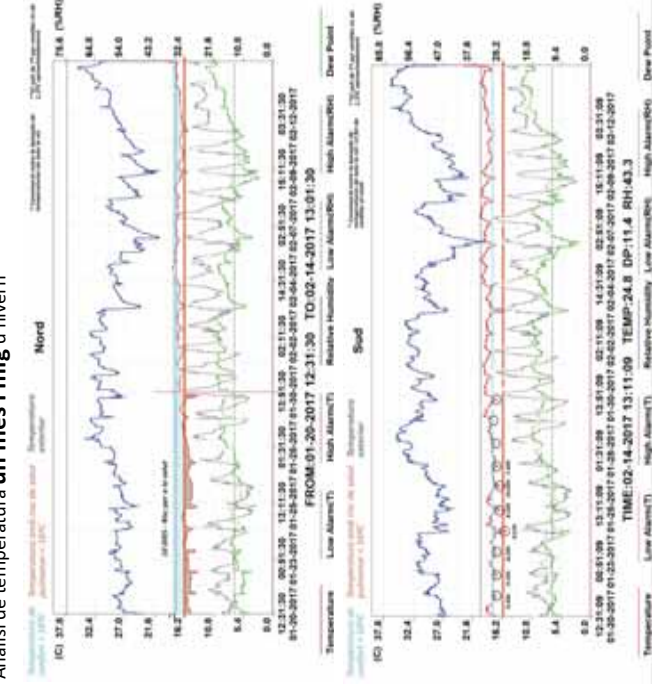
Preses de  
Temperatures i  
humitat relativa cada  
15 min

Sala Nord no  
climatitzada

Sala Sud  
climatitzada

Sistema datalogger

Anàlisi de temperatura un mes i mig d'hivern



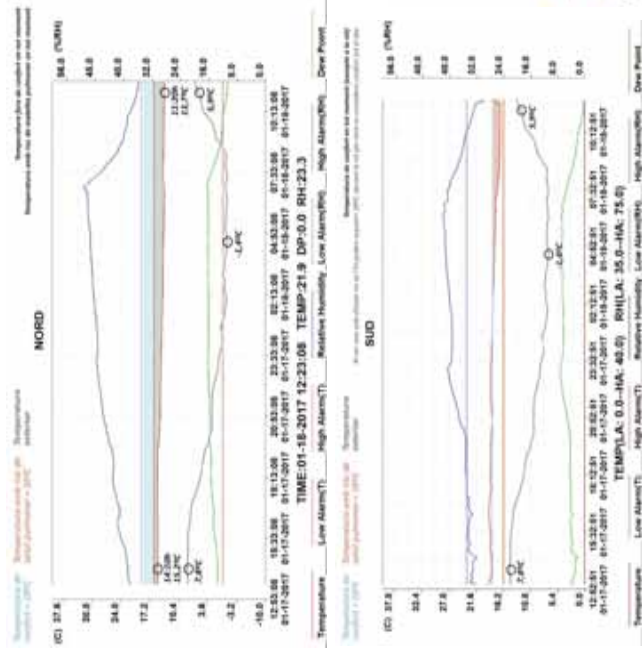
A la sala Nord  
(no climatitzada)  
10 dies les 24h amb una  
temperatura que suposa  
un risc per a la salut

Tot el mes i mig fora d'una  
temperatura de confort

A la sala Sud  
(climatitzada)

Cap risc per a la salut i  
només temperatura de  
disconfort en el moment  
de ventilar.

Anàlisi de temperatura un dia d'hivern



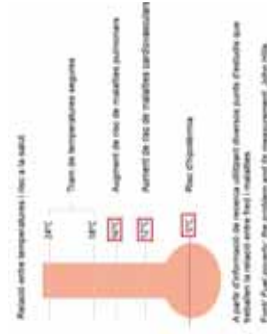
A la sala Nord  
(no climatitzada)

Durant tot el dia la temperatura suposa  
un risc per a la salut i completament fora  
de confort

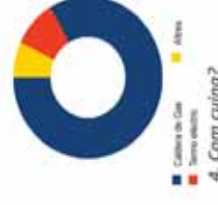
Temperatura mínima de 13,5°C  
Molt preocupant tenint en compte que  
la resta de l'habitatge si que està  
climatitzat i que és una sala que no s'ha  
ventilat

A la sala Sud  
(climatitzada)

Fora de confort de 4 a 11 del matí. Gens  
preocupant.



2. Com escalfa l'aigua?



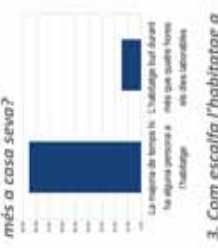
4. Com cuina?



6. Quin tipus de finestra té?



1. Quina situació s'assembla  
més a casa seva?



3. Com escalfa l'habitatge a  
l'hivern?



5. Com refreda l'habitatge a  
l'estiu?



Resultats de les 43 enquestes  
realitzades per a l'Ajuntament de  
Badia del Vallès

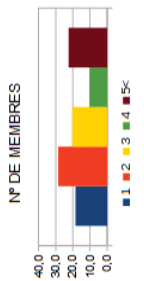
- 1- La majoria d'habitatsges plens  
quasi bé tot el dia
- 2- Quasi bé tota l'aigua escalfada amb  
caldera de gas
- 3- La majoria de llars són escalfades  
amb calefacció de gas, seguides de les  
estufes elèctriques
- 4- La majoria de gent cuina amb gas  
(55%), la resta amb elèctricitat
- 5- La majoria de gent climatitza la llar  
amb ventiladors a l'estiu. La segona  
opció és l'AC
- 6- Més de la meitat (62%) de les llars  
tenen finestres simples

# Mapa de persones ateses



# Perfil de la població atesa

1. N.º de llars, persones i densitat a l'habitatge



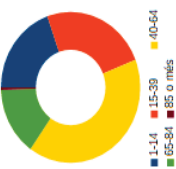
Nº DE MEMBRES	
1	2
3	4
5+	
TOTAL	9
%	18,4
	28,6
	20,4
	10,2

2. Gènere



SEXE *	
Home	Dona
81	103
44,0	56,0

3. Grups de edat



EDAT	
1-14	15-39
36	45
19,6	24,5
	40,8
	14,7
	0,5

5. Tipus de nucli familiar



TIPUS DE NÚCLIFAMILIAR	
FAM	MONO
25	8
62,5	20,0
	17,5

6. Mitjana de pagaments per família



IMPORT DE LES FACTURES	
0-35	35-69
11	41
13,3	49,4
	13,3
	24,1



EDAT

SEXE

Nº DE MEMBRES

TOTAL

# ESTRATÈGIA MUNICIPAL



# 1- DIAGNOSI SOCIAL DEL NÚCLI FAMILIAR



# A- ESTUDIANTS GRAUS MIG I SUPERIOR AL MUNICIPI



# B- TREBALLADORS ATURATS DE LA CONSTRUCCIÓ



# C- ARQUITECTES DEPARTAMENT DE TERRITORI



# D- TREBALLADORS DE SERVEIS SOCIALS

GRÀCIES



Badia del Vallès