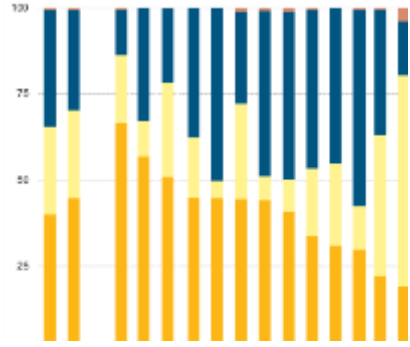
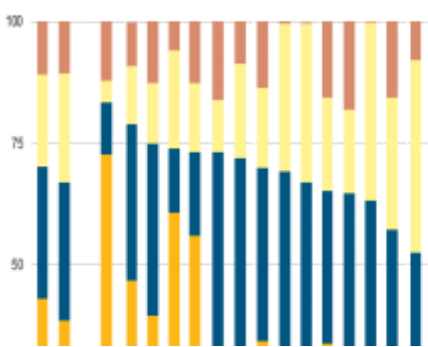


PROMOURE LA REHABILITACIÓ
 PRIVADA AMB EL LIDERATGE
 PÚBLIC:
 EL PROJECTE “RENOVEM ELS
 BARRIS”
 DE SANTA COLOMA DE GRAMENET

JORDI MAS, ARQ., T.A. URBANISME

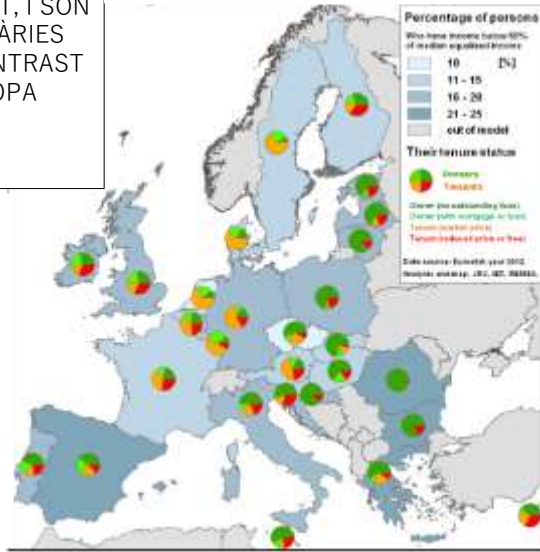
SANTA COLOMA *RENOVEM ELS BARRIS*

EL PARC RESIDENCIAL A ESPANYA
 ÉS BÀSICAMENT PLURIFAMILIAR I
 DE PROPIETAT, EN CONTRAST AMB
 EL MODEL EUROPEU MÉS
 DUALITZAT (UNIFAMILIAR DE
 PROPIETAT VS PLURIFAMILIAR DE
 LLOGUER)



SANTA COLOMA *RENOVEM ELS BARRIS*

EL PERCENTATGE DE PERSONES AMB RENDA BAIXA ÉS ELEVAT, I SÓN MAJORITÀRIAMENT PROPIETÀRIES DEL SEU HABITATGE, EN CONTRAST AMB EL QUE PASSA A L'EUROPA CENTRAL

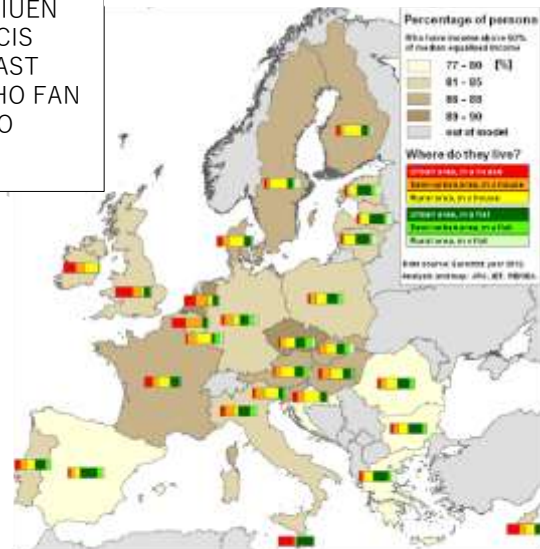


Map A2.29 Proportion of the population with incomes below 60% of median equalized income and the distribution regarding the tenure status of this group of inhabitants in 2012.



SANTA COLOMA *RENOVEM* ELS BARRIS

LES PERSONES AMB RENDA ALTA, COM LES DE RENDA BAIXA, VIUEN MAJORITÀRIAMENT EN EDIFICIS PLURIFAMILIARS, EN CONTRAST AMB EUROPA CENTRAL, ON HO FAN EN UNIFAMILIARS URBANES O RURALS



Map A2.36 Proportion of the population with incomes above 60% of median equalized income and their distribution regarding their living environment (degree of urbanisation and building type) in



SANTA COLOMA *RENOVEM* ELS BARRIS

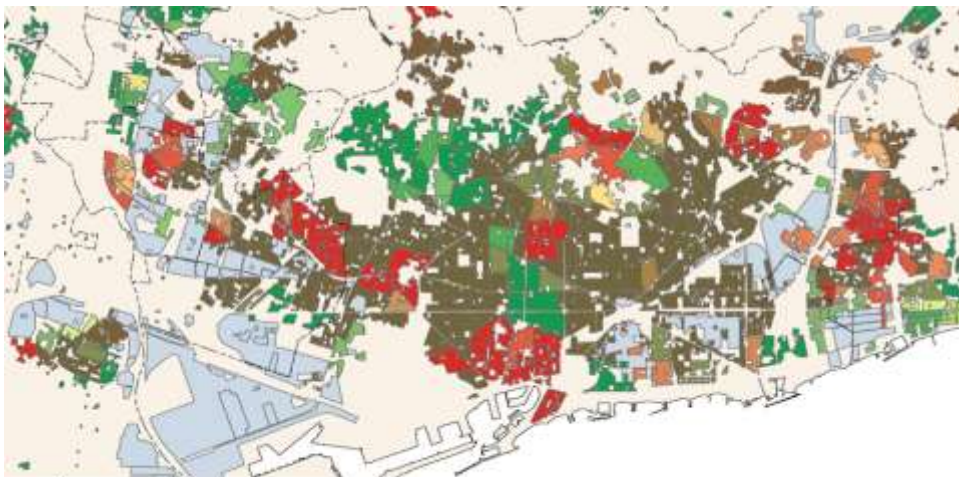
EL PARC EDIFICATORI RESIDENCIAL A L'ESTAT TÉ DIFICULTATS ESTRUCTURALS SÒCIO-ECONÒMIQUES PER AL QUE FA A LA SEVA GESTIÓ:

- EDIFICACIÓ PLURIFAMILIAR
- PROPIETAT ATOMITZADA
- PROPIETAT AMB NIVELLS DE RENDA DIVERSOS

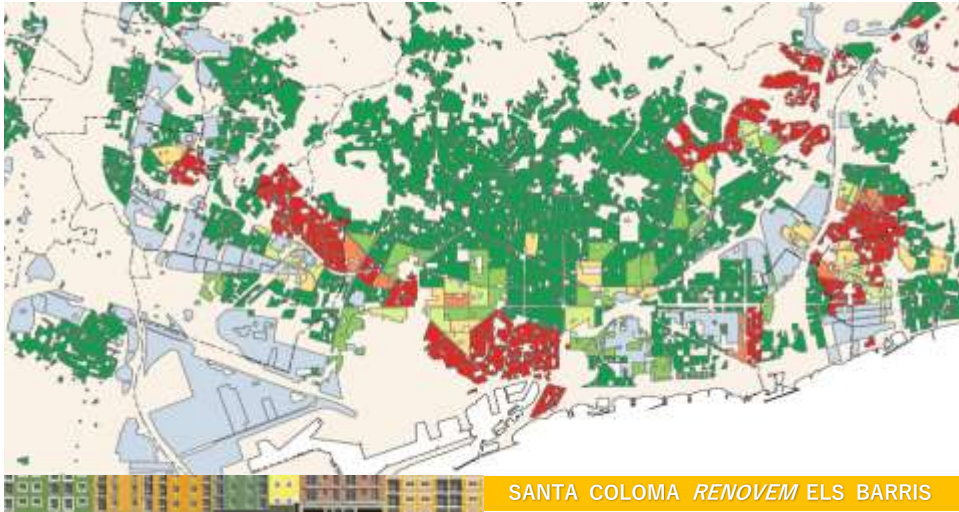
AIXÒ GENERA RITMES DE REHABILITACIÓ DIVERGENTS SEGONS EL PERFIL DEL BARRI, PROVOCANT UN CERCLE VICIÓS QUE ES RETROALIMENTA I IMPULSA LA DUALITZACIÓ TERRITORIAL



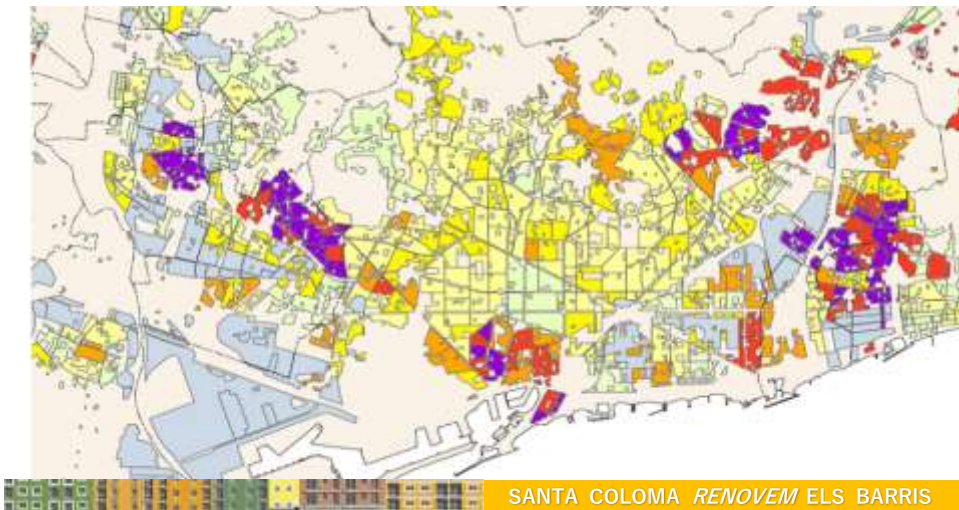
ÀREA METROPOLITANA DE BARCELONA: CREUAMENT DE LES DADES DE DENSITAT EDIFICATÒRIA I % ASCENSORS/Ha.
APAREIXEN TAQUES VERMELLES



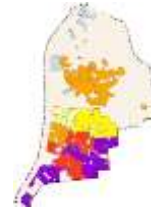
ÀREA METROPOLITANA DE
BARCELONA: % IMMIGRACIÓ PER
SECCIÓ CENSAL RESPECTE LA
MITJANA DE CATALUNYA



ÀREA METROPOLITANA DE
BARCELONA: NIVELL DE DÈFICITS
URBANÍSTICS I SOCIALS SEGONS
DIVERSOS INDICADORS



ÀREA METROPOLITANA DE BARCELONA: POSICIÓ DE SANTA COLOMA DE GRAMENET

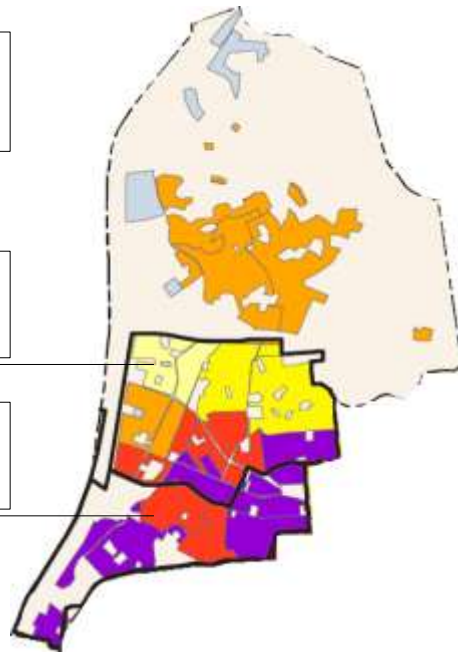


SANTA COLOMA *RENOVEM* ELS BARRIS

SANTA COLOMA DE GRAMENET:
LLEIS DE BARRIS I % DE
SUBVENCIONS OFERTES FINALMENT
ADJUDICADES

BARRIS CENTRALS
100% ADJUDICAT

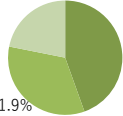
SERRA D'EN MENA
60% ADJUDICAT



SANTA COLOMA *RENOVEM* ELS BARRIS



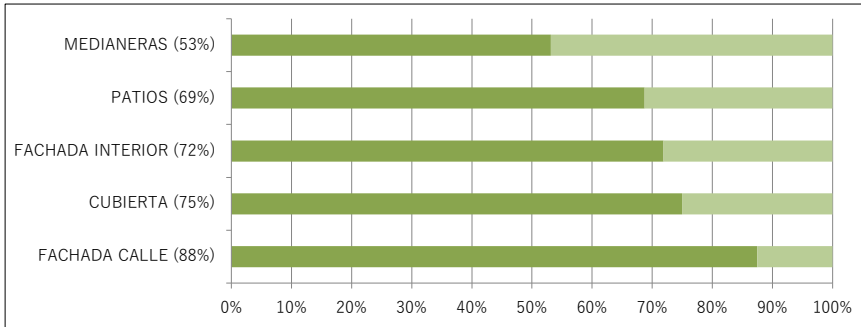
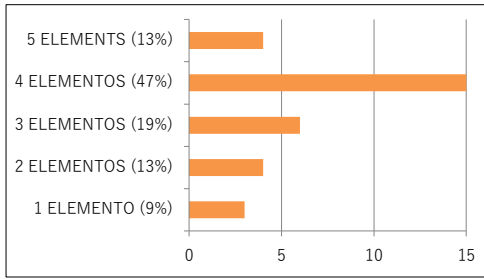


<p>32 EDIFICIS (26 PLURIFAMILIARS, 6 UNIFAMILIARS)</p> <p>386 ENTITATS (360 HABITATGES I 26 LOCALS) 649 PROPIETARIS</p> <p>PERÍODE DE CONSTRUCCIÓ MAJORITARI 1968-74</p>	<p>TIPUS DE PROPIETAT</p> <table border="0"> <tr> <td>PROP. OCUPANTS</td> <td>44.5%</td> </tr> <tr> <td>PROP. NO OCUPANTS</td> <td>33.6%</td> </tr> <tr> <td>ENTITATS FINANCERES</td> <td>21.9%</td> </tr> </table> 	PROP. OCUPANTS	44.5%	PROP. NO OCUPANTS	33.6%	ENTITATS FINANCERES	21.9%
PROP. OCUPANTS	44.5%						
PROP. NO OCUPANTS	33.6%						
ENTITATS FINANCERES	21.9%						



<p>OCUPANTS PROPIETARIS</p> <table border="0"> <tr> <td>NACIONALITAT ESPANYOLA</td> <td>83%</td> </tr> <tr> <td>ALTRES</td> <td>17%</td> </tr> </table> 	NACIONALITAT ESPANYOLA	83%	ALTRES	17%	<p>OCUPANTS LLOGATERS</p> <table border="0"> <tr> <td>NACIONALITAT ESPANYOLA</td> <td>29%</td> </tr> <tr> <td>ALTRES</td> <td>71%</td> </tr> </table> 	NACIONALITAT ESPANYOLA	29%	ALTRES	71%
NACIONALITAT ESPANYOLA	83%								
ALTRES	17%								
NACIONALITAT ESPANYOLA	29%								
ALTRES	71%								

SANTA COLOMA *RENOVEM ELS BARRIS*

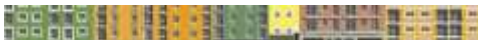


SANTA COLOMA *RENOVEM ELS BARRIS*

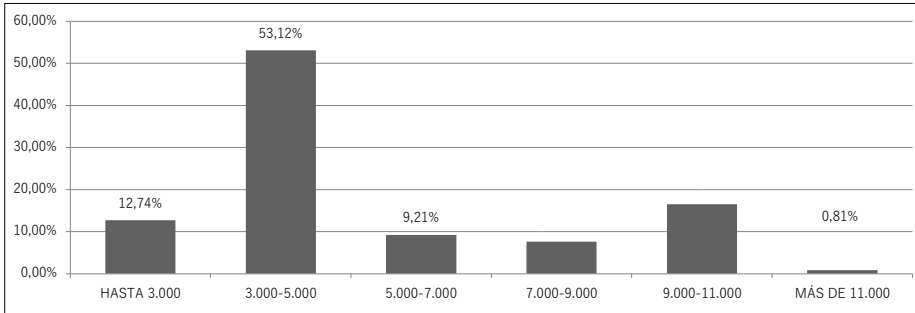
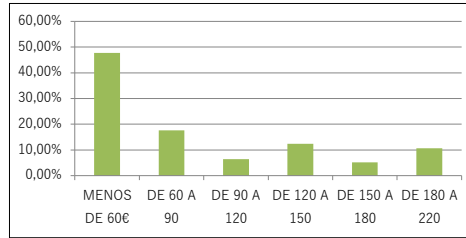
COS POLÍTIC/ MEDI- CIÓ	ES POSA EN CONTACTE AMB ELS VEÏNS ORGANITZATS, FORMULA LA PROPOSTA I OBTÉ EL RECOLZAMENT INICIAL, QUE ES REALIMENTA MITJANÇANT UNA COMISSIÓ DE SEGUIMENT	L'AJUNTAMENT LIDERA EL PROCÉS	COS POLÍTIC
DEP. REHABIT/ GESTIÓ URBAN.	GESTIONA LA SOL·LICITUD DE SUBVENCIIONS A ALTRES ADMINISTRACIONS I LES DESCOMPTA DE LES QUOTES	CONTRACTA LES INSPECCIONS I ELS PROJECTES TÈCNICS, QUE SÓN CONSENSUATS COMUNITAT A COMUNITAT. ORGANITZA CONCURS DE PAISATGE URBÀ PER ESCOLLIR CROMATISME	DEP. REHABIT
DEP. REHABIT/ GESTIÓ URBAN.	ACTIVA EL SECTOR MITJANÇANT L'INSTRUMENT URBANÍSTIC DE L'ÀREA DE REHABILITACIÓ I CONSERVACIÓ, ASSUMINT LA FUNCIÓ D'ADMINISTRACIÓ ACTUANT	SIGNA CONVENIS URBANÍSTICS AMB LES COMUNITATS QUE AIXÍ HO DESITGEN, ON ES FIXA EL PRESSUPOS DE PROJECTE COM LA DESPESA MÀXIMA DE L'OBRA	DEP. REHABIT/ GESTIÓ URBAN.
DEP. REHABIT	LICITA CONJUNTAMENT TOTES LES OBRES COM A OBRA PÚBLICA, OBTENINT SIGNIFICATIUS ESTALVIS PER FACTORS D'ESCALA	FACILITA 3 MODALITATS DIFERENTS DE PAGAMENT: 50-50 // 60 QUOTES // INSCRIPCIÓ AL REGISTRE	GESTIÓ URBAN./ OLH
		S'ENCARREGA DE COBRAR LES QUOTES, EQUIVALENTS A QUOTES D'URBANITZACIÓ	GESTIÓ URBAN./ RECAPT.



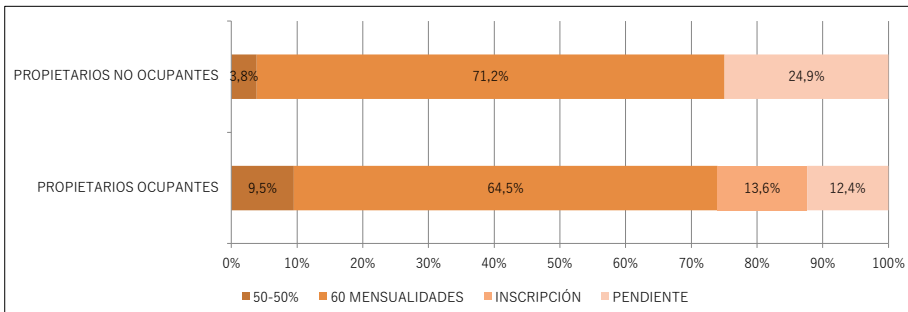
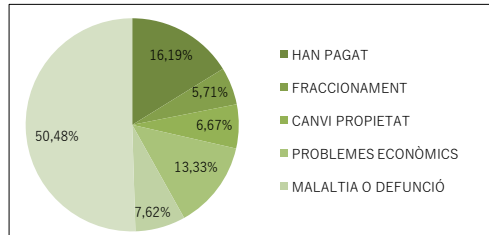
SANTA COLOMA *RENOVEM* ELS BARRIS



SANTA COLOMA *RENOVEM* ELS BARRIS



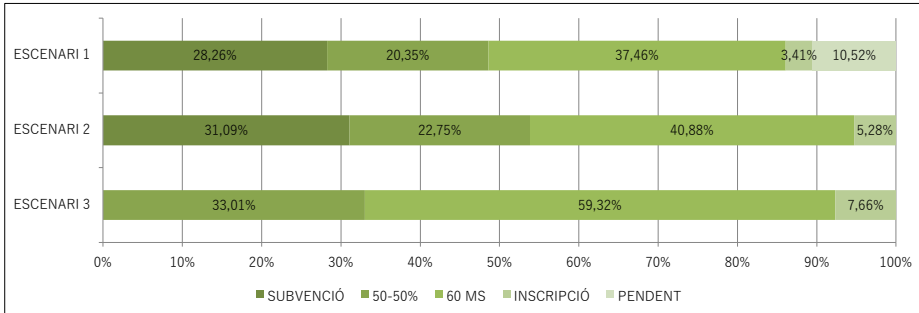
SANTA COLOMA *RENOVEM* ELS BARRIS



SANTA COLOMA *RENOVEM* ELS BARRIS



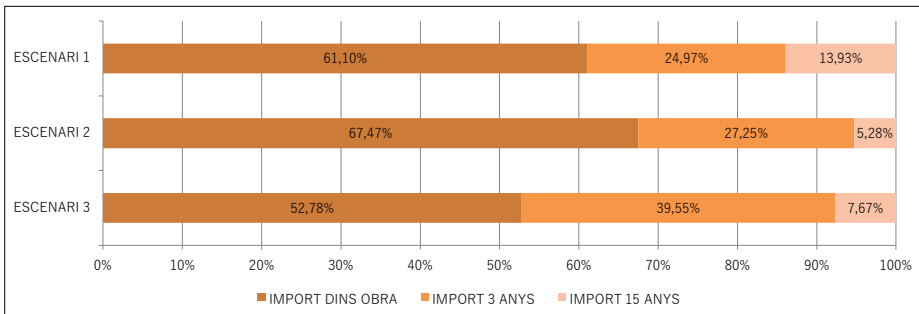
ESCENARI 1: TOTS ELS PENDENTS SÓN MOROSOS
 ESCENARI 2: DISTRIBUCIÓ PENDENTS SEMBLANT RESTA
 ESCENARI 3: ÍDEM 2, SENSE SUBVENCIONS



SANTA COLOMA *RENOVEM ELS BARRIS*



ESCENARI 1: TOTS ELS PENDENTS SÓN MOROSOS
 ESCENARI 2: DISTRIBUCIÓ PENDENTS SEMBLANT RESTA
 ESCENARI 3: ÍDEM 2, SENSE SUBVENCIONS



SANTA COLOMA *RENOVEM ELS BARRIS*



SANTA COLOMA *RENOVEM* ELS BARRIS



SANTA COLOMA *RENOVEM* ELS BARRIS



SANTA COLOMA *RENOVEM* ELS BARRIS



SANTA COLOMA *RENOVEM* ELS BARRIS



SANTA COLOMA *RENOVEM* ELS BARRIS



SANTA COLOMA *RENOVEM* ELS BARRIS





SANTA COLOMA *RENOVEM* ELS BARRIS



SANTA COLOMA *RENOVEM* ELS BARRIS





SANTA COLOMA *RENOVEM* ELS BARRIS



SANTA COLOMA *RENOVEM* ELS BARRIS

