

REhabilita

SETMANA DE LA REHABILITACIÓ 2019



COL·LEGI D'APARELLADORS, ARQUITECTES TÈCNICS
I ENGINYERS D'EDIFICACIÓ DE BARCELONA



Generalitat
de Catalunya



Ajuntament de
Barcelona



CORREDORIA D'ASSEGURANCES



Green Building Council
Espanya

Repensar l'entorn construït. Economia circular i salut

La Rehabilitació en un canvi d'època

Salud y edificación

Julia Manzano





- Ordenar conocimiento
- Identificar aspectos a tener en cuenta
- Definir valores de referencia que determinan la conformidad de cada parámetro medible



¿POR QUÉ?





REhabilita

¿POR QUÉ?

- Creciente interés por el medio ambiente y por el impacto ambiental generado por la construcción,
- Incipiente sensibilización de los diferentes agentes del sector sobre la necesidad de un empleo más racional de los recursos



¿POR QUÉ?

- Preocupación por la salud en ámbitos diferentes al de la edificación

EL PAÍS

SALUD

REPORTAJE:

La contaminación urbana daña el corazón

Un estudio realizado en 14 ciudades españolas observa un aumento de los ingresos cardiovasculares



JAIMÉ PRATS
Valencia - 05. ABR 2017

Cada vez hay más evidencias de los efectos de la contaminación atmosférica en la salud. A lo largo de los últimos años se ha demostrado que la polución puede adelantar algunos meses, e incluso años, la muerte en algunos enfermos. Pero existen otros efectos más sutiles como los ingresos hospitalarios por afecciones

Descubre hábitos digitales saludables para tu familia con la ayuda de Google



¿Y LOS EDIFICIOS?

- El entorno edificado que diseñamos y construimos afecta a las personas que lo habitan
- Faltan herramientas que nos guíen para tomar decisiones responsables y con criterio para nuestro bienestar

El aire del interior de los edificios puede tener de dos a cinco veces más concentración de algunos elementos contaminantes que el del exterior

Pasamos entre el 80% y 90% de nuestro tiempo en el interior de edificios



¿PARA QUIÉN?

El bienestar importa:

- 1 Al individuo**
A todas las personas a las que preguntes le interesa su bienestar
- 2 A la sociedad**
La sociedad invierte cantidades ingentes en solventar la no salud, ahora toca invertir en salud y bienestar
- 3 A los ocupantes de los edificios**
La productividad, el absentismo y querer permanecer en el empleo están afectados por el bienestar percibido por los empleados
- 4 A los propietarios**
Porque cada vez son más conscientes de que el activo más importante en el interior de los edificios son las personas
- 5 A los diseñadores**
Así pueden atender a las demandas del mercado, incrementando su oferta de valor añadido y su reputación





<https://www.archdaily.mx/mx/867328/certificacion-well-una-ayuda-arquitectonica-para-la-salud-y-el-bienestar-humano/58b9737de58ececdd0000013-promoting-human-health-symantec-hq-to-be-well-certified-image>

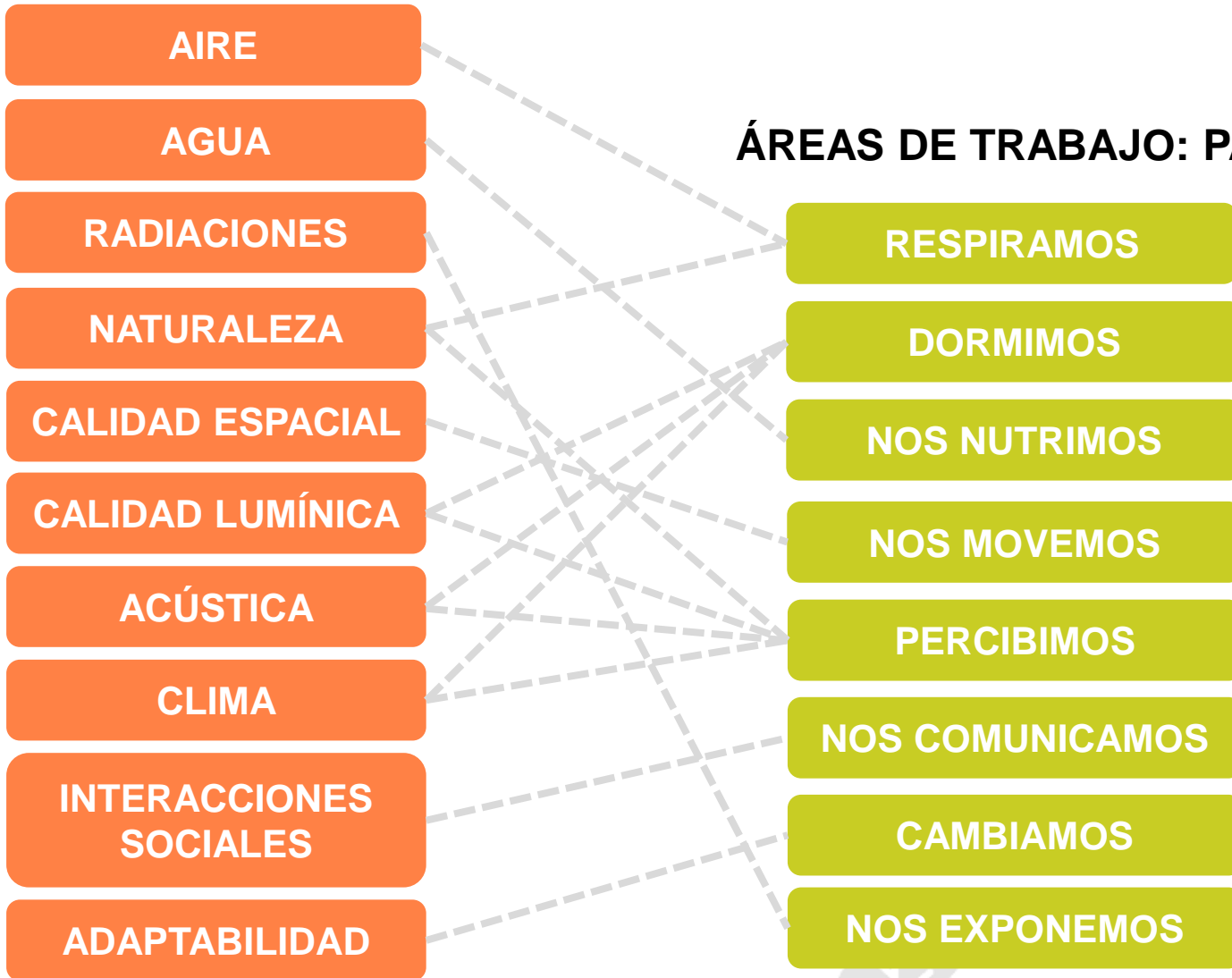
ENFOQUE DEL TRABAJO

- Las personas deben ser las protagonistas
- Adquirir un papel central en el enfoque y relato
- Centrarse en sus necesidades, cómo perciben el entorno y se desarrollan con él



ÁREAS DE TRABAJO: PARÁMETROS DE BIENESTAR

Actividades que desarrollan las personas en el interior de los edificios, y cómo inciden en su salud



PARÁMETROS DE MALESTAR

SOLEDAD

DEPRESIÓN

JAQUECAS,
MIGRAÑAS

EXCLUSIÓN

PROBLEMAS
REUMÁTICOS

PROBLEMAS
CIRCULATORIOS

HIPERTENSIÓN
ARTERIAL

ENFERMEDADES
RESPIRATORIAS

DIABETES

COLESTEROL
ELEVADO

ENFERMEDADES
CARDIACAS

ESTRÉS Y
ANSIEDAD

POBREZA

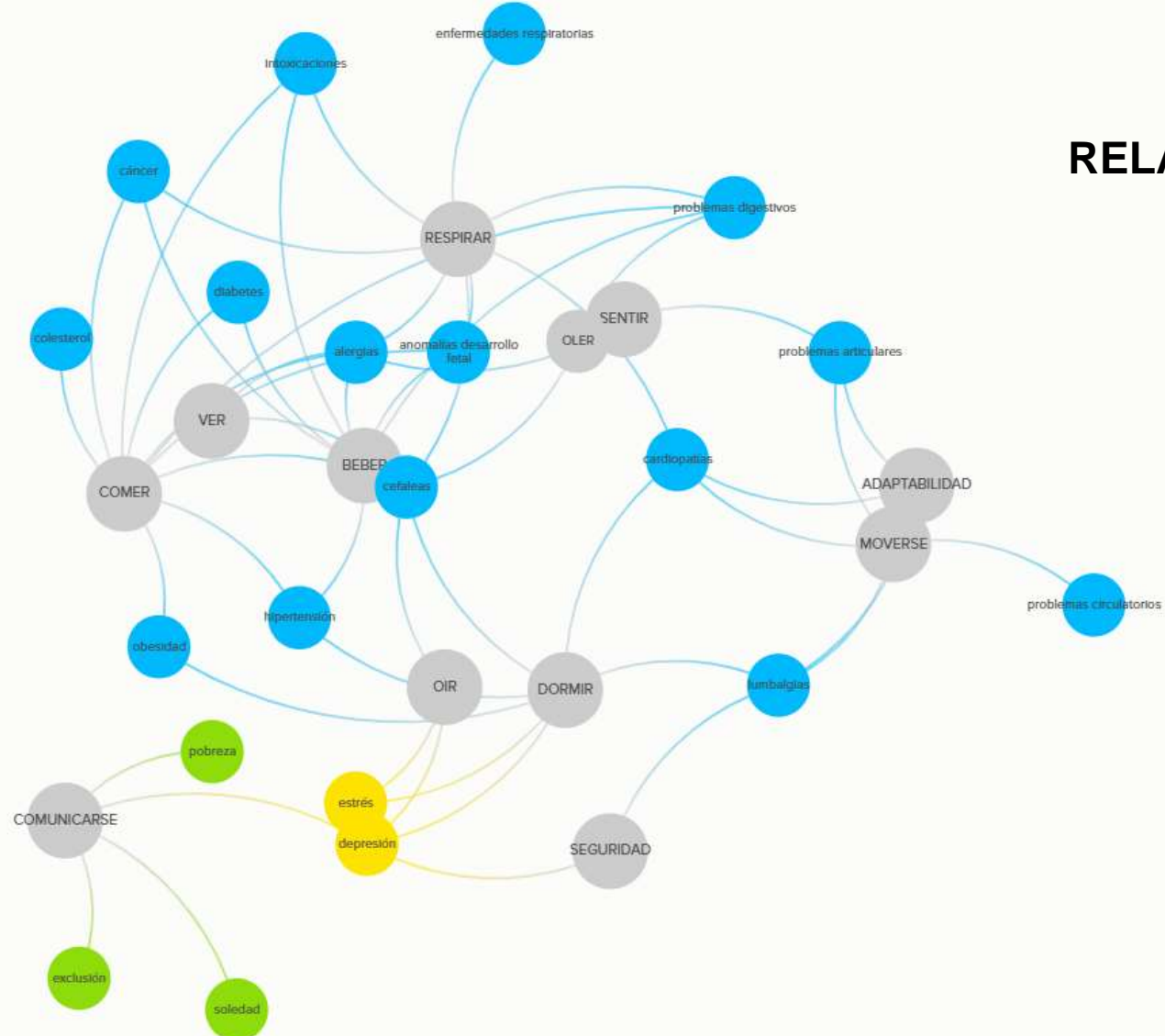
CÁNCER

EFFECTOS
NEGATIVOS
SOBRE FETOS

ALERGIAS



RELACIÓN MUTUA Y ENTRE LOS DISTINTOS PARÁMETROS



PARÁMETROS



DORMIMOS

Temperatura del aire

Control Iluminación

Ruido



DORMIMOS

RESPIRAMOS

Temperatura del aire

Ventilación

Control Iluminación

Ruido

Materiales

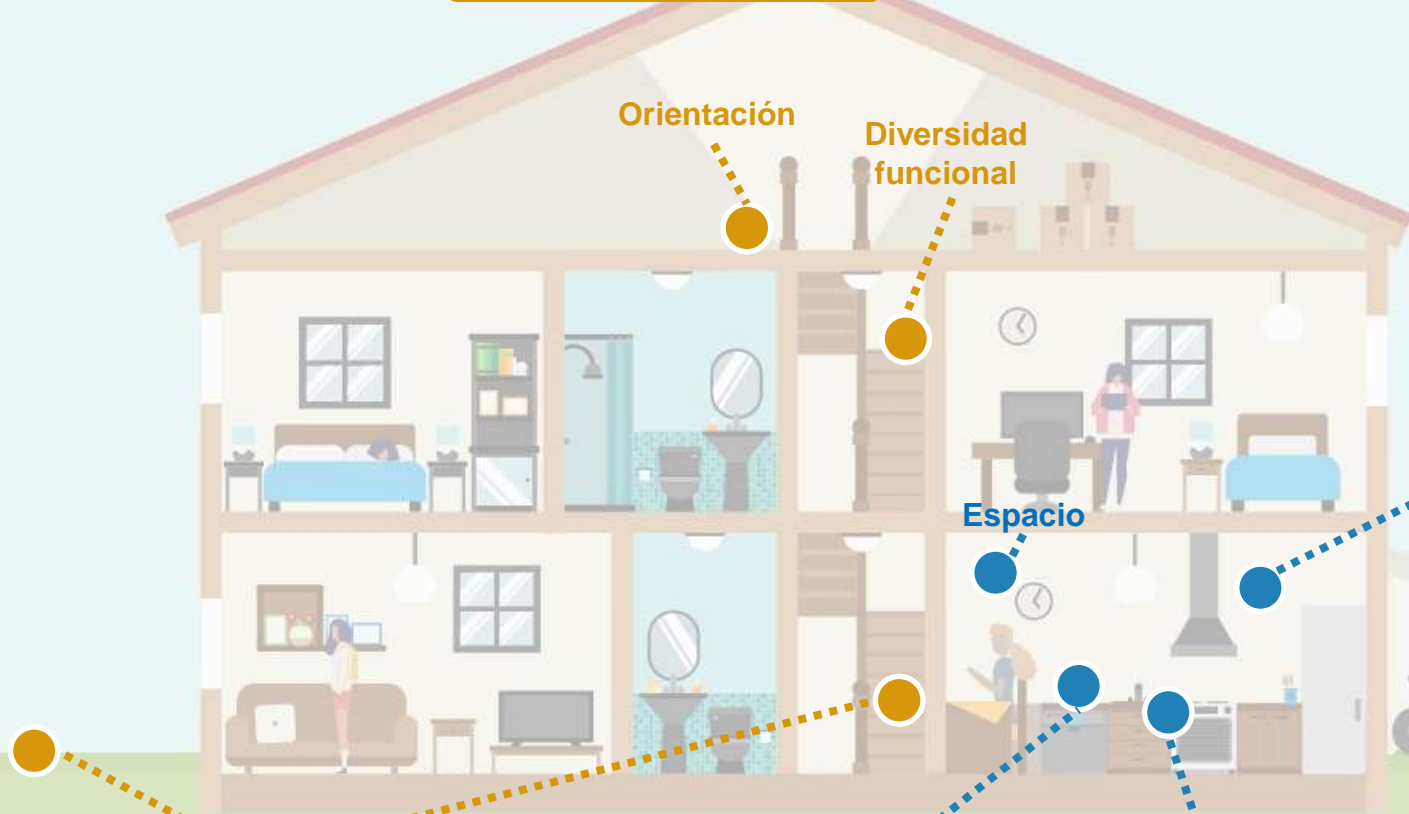
Contaminantes interiores

Control filtraciones





NOS MOVEMOS



NOS NUTRIMOS

Condiciones temperatura y humedad

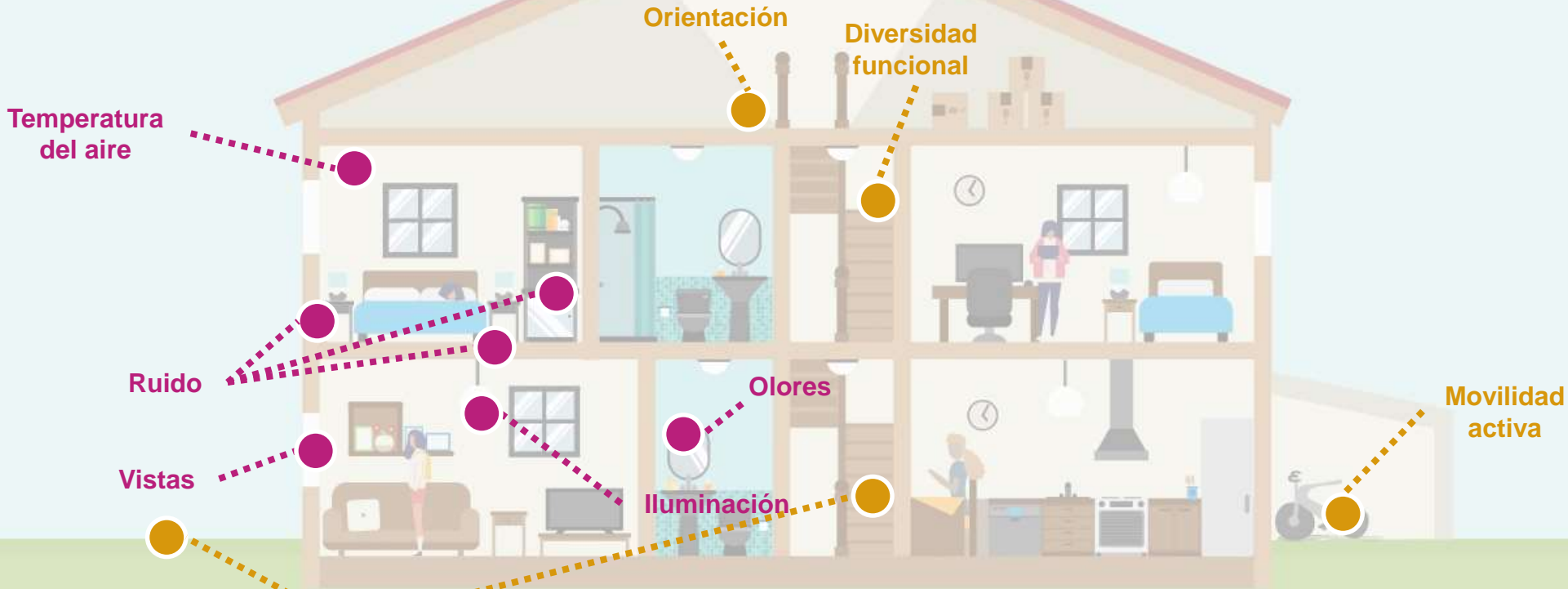
Movilidad activa

Producción local

Concepto activo



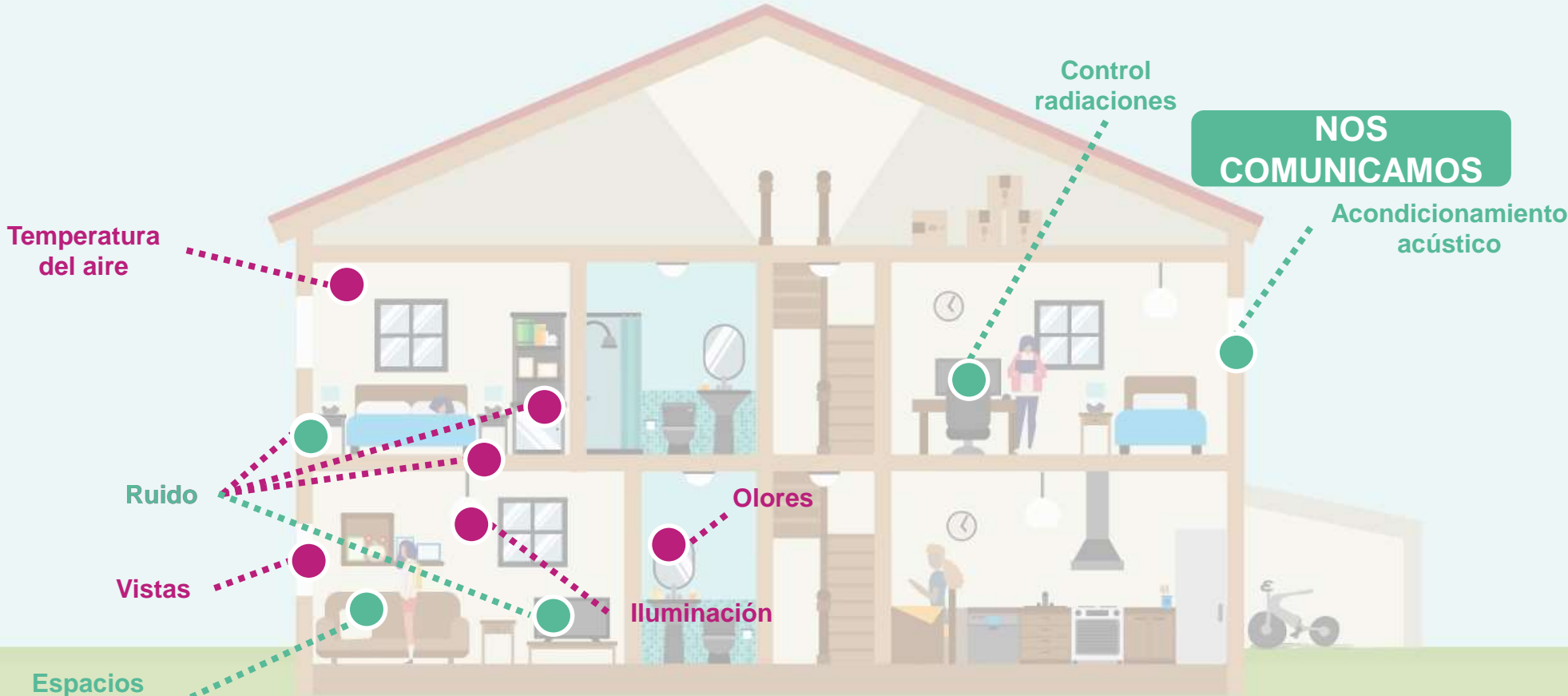
NOS MOVEMOS



PERCIBIMOS

Concepto activo Neuroarquitectura





PERCIBIMOS

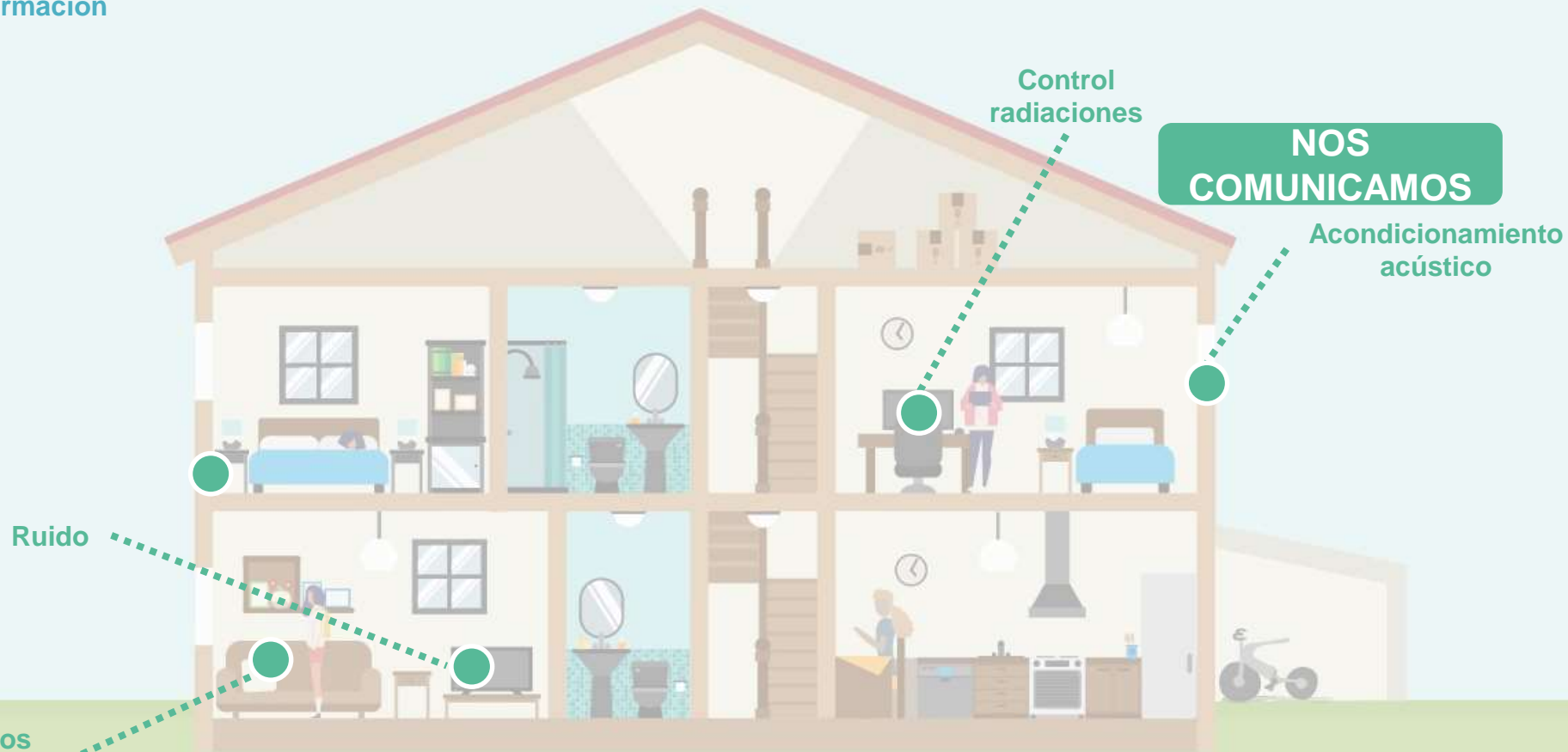
Neuroarquitectura



CAMBIAMOS

- Adaptación
- Transformación

REhabilita



**NOS
COMUNICAMOS**

Acondicionamiento
acústico

Control
radiaciones

Ruido

Espacios
socialización



CAMBIAMOS

- Adaptación

NOS EXPONEMOS

- Diseño accesos
- Seguridad (iluminación, barreras)
- Control plagas
- Control radiaciones

REhabilita



CAMBIAMOS

- Adaptación
- Transformación

NOS EXPONEMOS

- Diseño accesos
- Seguridad (iluminación, barreras)
- Control plagas
- Control radiaciones

REhabilita

NOS MOVEMOS

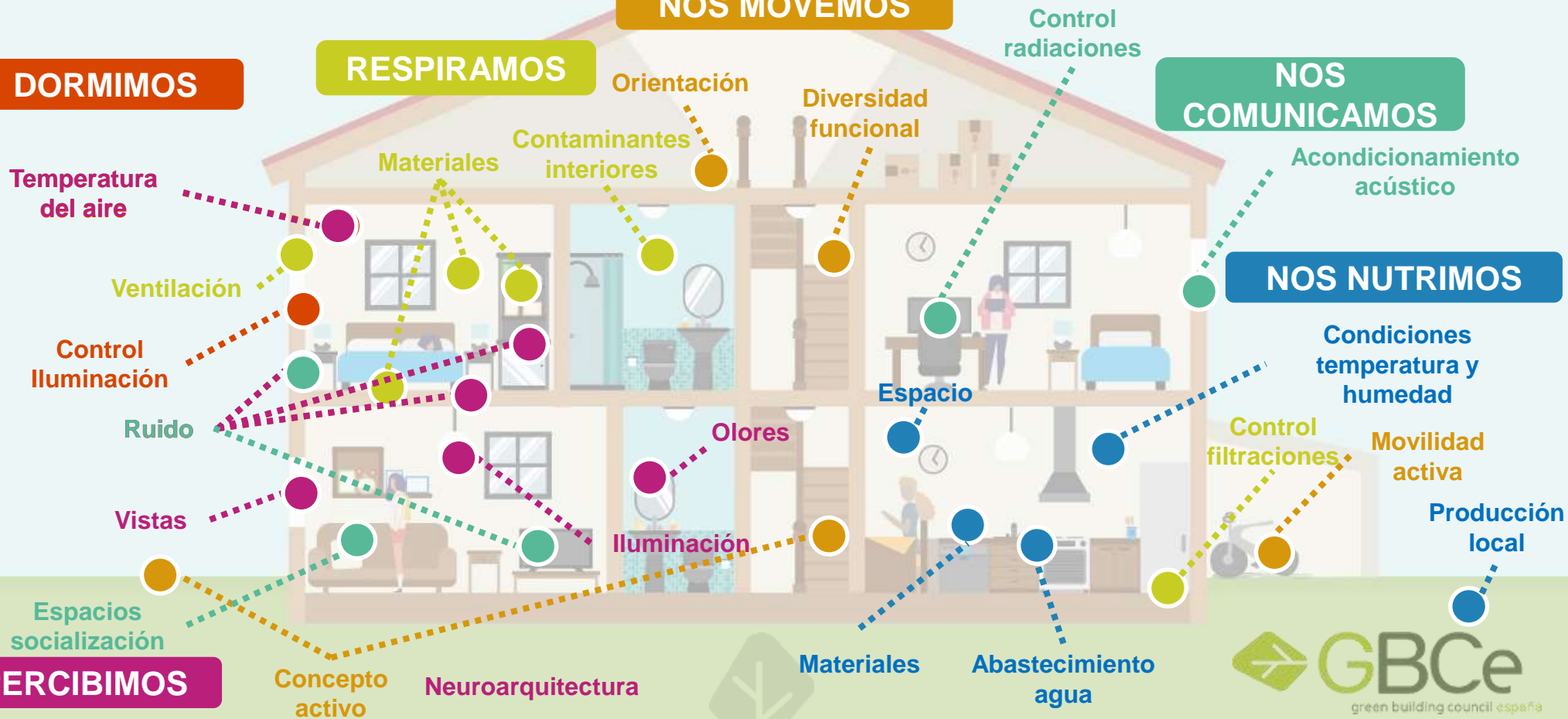
DORMIMOS

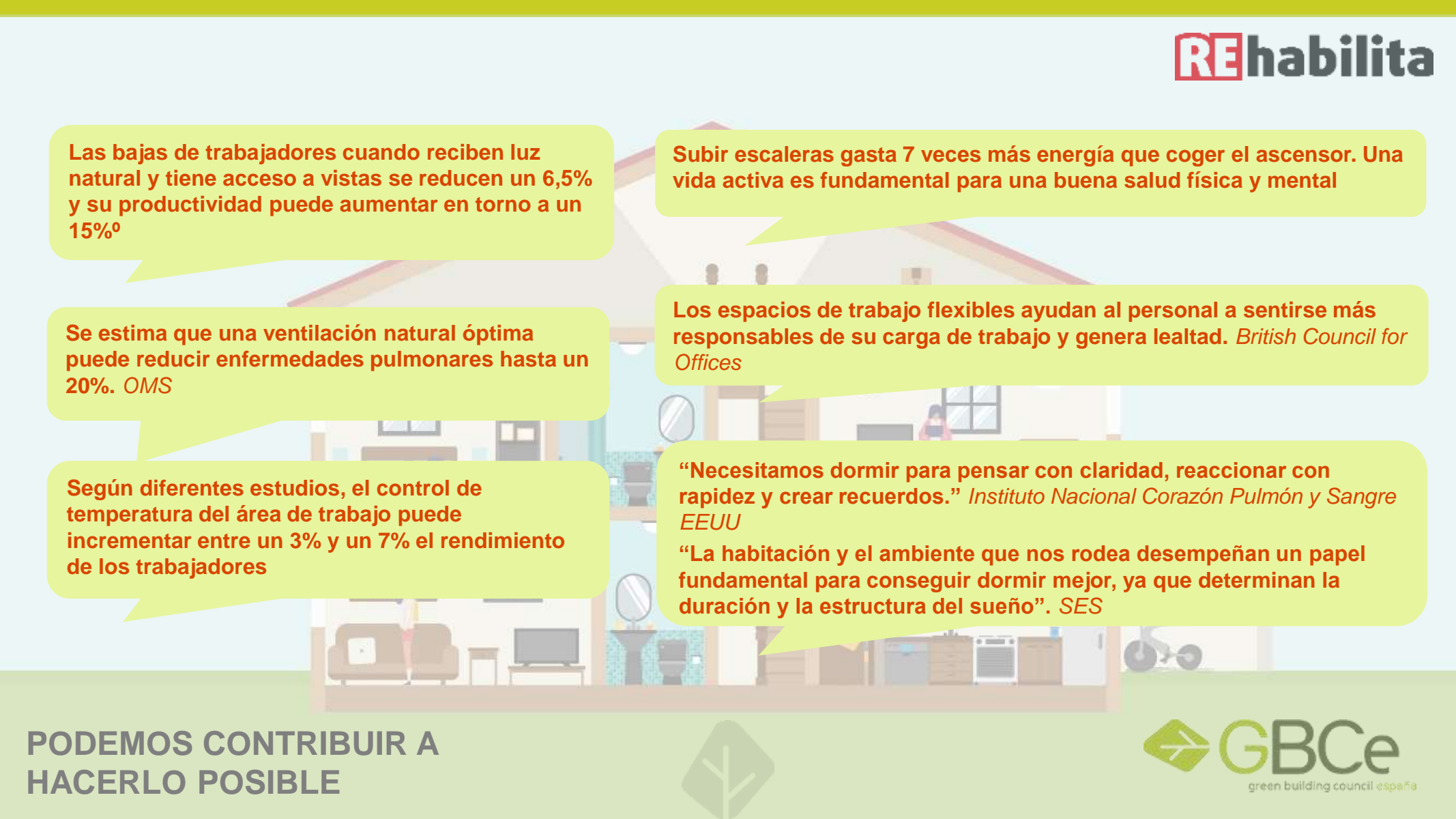
RESPIRAMOS

NOS COMUNICAMOS

NOS NUTRIMOS

PERCIBIMOS



A stylized illustration of a house in cross-section, showing the interior of a living room, kitchen, and office. The house is light-colored with a brown roof. Several callout boxes in a light green color with orange text are overlaid on the illustration, providing statistics and facts about building quality and health. The background is a light blue sky and green ground.

Las bajas de trabajadores cuando reciben luz natural y tiene acceso a vistas se reducen un 6,5% y su productividad puede aumentar en torno a un 15%^o

Subir escaleras gasta 7 veces más energía que coger el ascensor. Una vida activa es fundamental para una buena salud física y mental

Se estima que una ventilación natural óptima puede reducir enfermedades pulmonares hasta un 20%. OMS

Los espacios de trabajo flexibles ayudan al personal a sentirse más responsables de su carga de trabajo y genera lealtad. *British Council for Offices*

Según diferentes estudios, el control de temperatura del área de trabajo puede incrementar entre un 3% y un 7% el rendimiento de los trabajadores

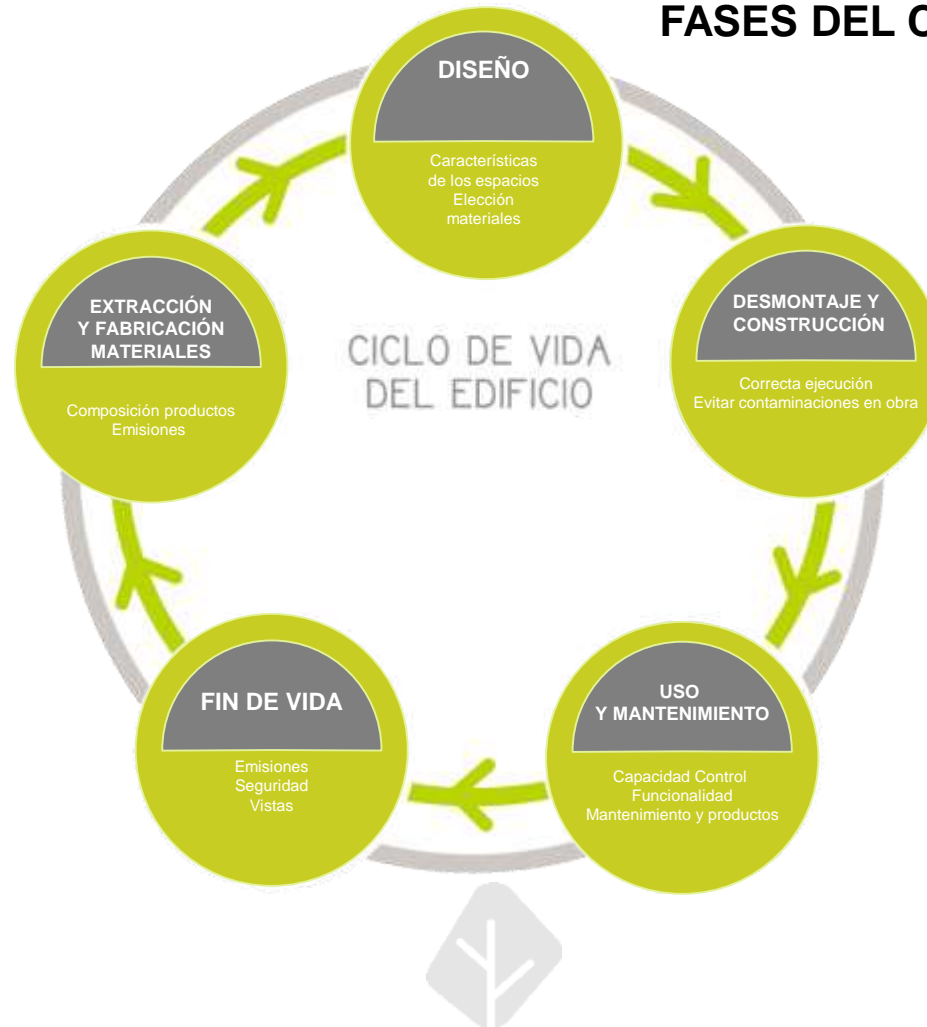
“Necesitamos dormir para pensar con claridad, reaccionar con rapidez y crear recuerdos.” *Instituto Nacional Corazón Pulmón y Sangre EEUU*

“La habitación y el ambiente que nos rodea desempeñan un papel fundamental para conseguir dormir mejor, ya que determinan la duración y la estructura del sueño”. *SES*

PODEMOS CONTRIBUIR A
HACERLO POSIBLE



FASES DEL CICLO DE VIDA DEL EDIFICIO REHABILITACIÓN



¿CÓMO MEDIR EL BIENESTAR? ¿CÓMO VALORAR SI UN EDIFICIO ES SALUDABLE?



Medición a base de indicadores:

- Valorar
- Comparar
- Mejorar



Repensar l'entorn construït. Economia circular i salut

Muchas gracias

Julia Manzano

julia.manzano@gbce.es